

Premiers pas avec ASPresso

Accès à votre site web

Votre site est accessible par l'adresse que vous avez indiquée lors de sa création :

Exemple : <http://aspresso2.applixia.net/cms/easysite/nomdevitresite>

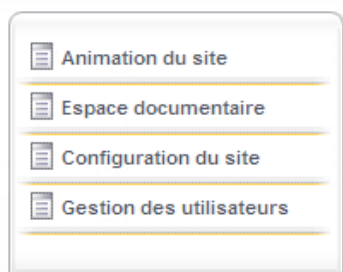
Accès à l'interface d'administration

Lorsque vous naviguez sur votre site, vous pouvez accéder à l'interface d'administration à tout moment en utilisant le lien « Administration » en bas de chaque page.



Présentation de l'interface d'administration

Description des 4 rubriques principales (menu à gauche)



1. L'animation du site donne accès aux pages du site et aux rubriques qui constituent l'arborescence du site internet
2. L'espace documentaire correspond à l'espace de stockage associé au site internet. Il permet d'organiser et de hiérarchiser vos documents destinés à être publiés sur votre site : images, photos, vidéos, fichier PDF...
3. L'item « Configuration du site » permet de modifier l'apparence de votre site en choisissant parmi une liste de thèmes proposés. Vous pouvez également créer votre propre « skin » et l'appliquer à votre site ASPresso.
4. La gestion des utilisateurs permet des créer des utilisateurs supplémentaires avec des profils donnant accès à certains privilèges et/ou restrictions :

- a. Rédaction des pages uniquement
- b. Validation des contenus
- c. Administrer votre site

L'animation du site

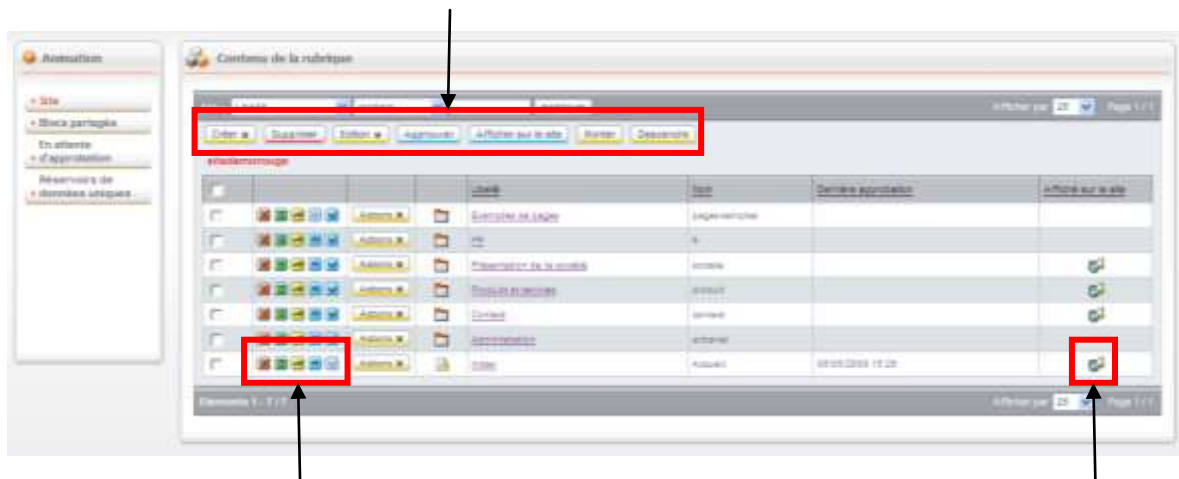
La zone « mon site web » liste le site que vous administrez.



En sélectionnant votre site, vous accédez à l'interface d'animation

Signification des symboles :

1. Création d'une page ou d'une rubrique
2. Suppression d'une page ou d'une rubrique (selon les objets sélectionnés)
3. Edition de l'objet sélectionné (page ou rubrique) : Couper / Copier / Coller
4. Approbation d'une page en cours de création ou de modification
5. Publication d'une page sur le site internet
6. Modifier l'ordre d'affichage de l'élément sélectionné sur le site web
7. IDEM



Signification des symboles :

1. Suppression
2. Edition des propriétés
3. Gestion des droits
4. Changer l'ordre d'affichage
5. idem

Signification du symbole :

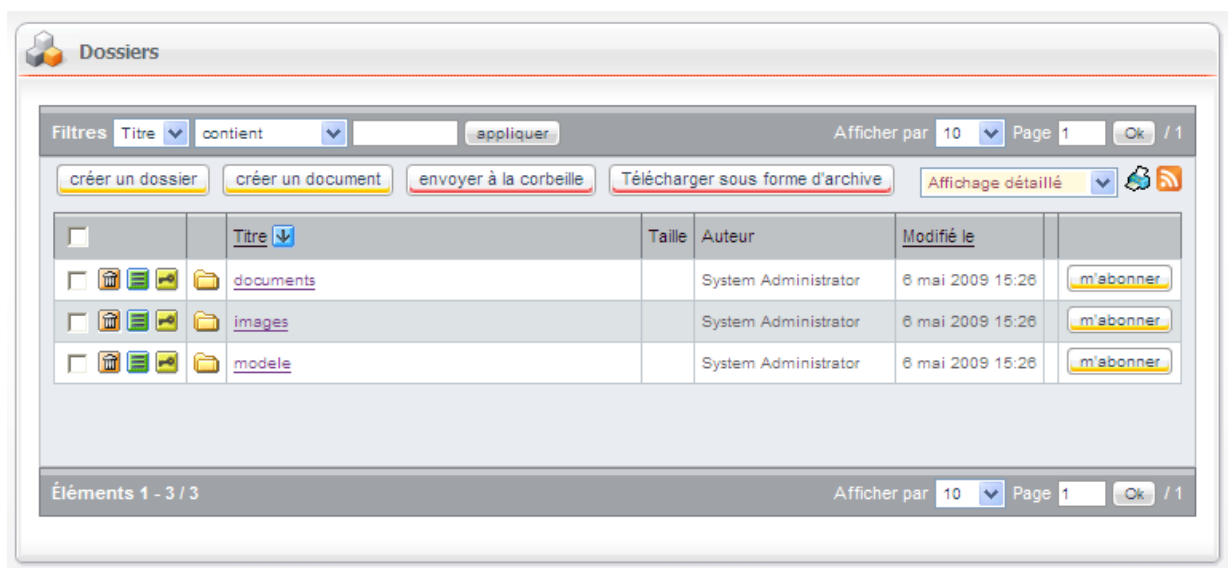
Ce symbole vous indique que la page est affichée sur votre site

L'organisation des documents publiés sur votre site

La zone « mon espace de stockage » liste l'espace documentaire que vous administrez.



En sélectionnant votre site, vous accédez à l'interface d'animation



Cet espace vous permet d'organiser et de hiérarchiser les documents que vous souhaitez publier sur votre site. Un quota d'espace disque (défini par défaut) limite votre espace disponible.

La modification du contenu de vos pages



Lorsque vous êtes authentifié sur la plateforme ASPresso (administration de votre site)

Le bouton « modifier le contenu » vous redirige en mode « édition » de votre page.